

anton kehrer
recent projects & exhibitions
/selection

Anton Kehrer Ausstellungsbeteiligung / group-show

zeichnung und fotografie 1 /parlament

Wien (Aut)

16.02. – 31.12.2010

kuratiert von / curated by: Stella Rollig

Katalog / catalogue

beteiligte Künstler / participating artists:

Barbara Eichhorn, Christine und Irene Hohenbüchler, Margherita Spiluttini,
Lorenz Estermann, Werner Feiersinger, Betram Hasenauer, Anton Kehrer,
Werner Schrödl

Der Ausstellungsbeitrag von Anton Kehrer ist im Pressezentrum zu sehen,
täglich - ausser Sonntag und Feiertag - von 09.00 bis 18.00 Uhr.

Abb. Vorderseite / picture this page:

„**lightflow_colourfield (black & red)**“, 2-teilige Installation, Linz/Industriezeile, Leuchtsignet Bauhaus, Blattkopie (21 x 32 cm), C-Print Neg#6 (150 x 150 cm), Aluminium, Diasec, Glas, 2007

Abb. Rückseite / pictures backpage:

„**drawings_light/borders (mobile)**“ 8-teilige Installation, Graphit auf Papier, jeweils 88 x 63 cm, gerahmt, 2001

„**lightflow_artificial horizon**“, 2-teilige Installation, Wien/Galerie Winter, Details Installation Keith Sonnier, Blattkopie (31 x 26 cm), C-Print Neg# 9 (100 x 150 cm), Aluminium, Diasec, Glas, 2003



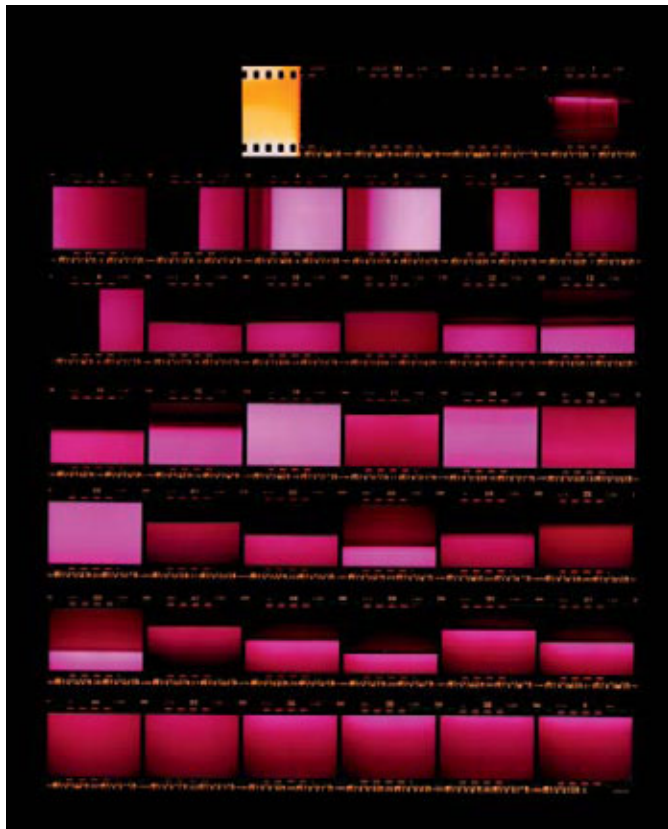


Abb. Cover: „**lightflow_artificial horizon**“
2-teilige Installation, Barcelona / Mies van der Rohe-Pavillon,
Blattkopie (31 x 26 cm), C-Print Neg# 31 (100 x 150 cm),
Aluminium, Diasec, Glas, 2005



Anton Kehrer Einzelausstellung / solo-show

illuminato /galleria roberto nicoletti

Pederobba (Ita)
27.03. – 16.05.2010
kuratiert von / curated by: Laura Tocchetto
in Zusammenarbeit mit / in collaboration with: Andrea Pronto

Abb. Vorder- und Rückseite: Ausstellungsansichten
pictures this page and backpage: views of the exhibition





Anton Kehrer Ausstellungsbeteiligung / group-show

licht /kammerhof galerie

Licht_eine Annäherung
Kammerhofmuseen Gmunden (Aut)
17.06. – 25.07.2010
kuratiert von / curated by: Markus Bless

beteiligte Künstler / participating artists:
Markus Bless, Elisabeth M. Brandstetter, Inge Dick, Ines Höllwarth, Siegfried
Holzbauer, Anton Kehrer, Peter Lacher

Abb. Vorder- und Rückseite / pictures this page and backpage:
4-teilige Installation „**lightflow_tubes**“, Wien / Mumok, Details Installation Dan Flavin,
2 Blattkopien (je 21 x 32 cm), 2 C-Prints (je 150 x 100 cm), Aluminium, Diasec, Glas, 2004,
6-teilige Installation „**crossover**“ aus der Serie „**drawings_light/borders (mobile)**“,
Graphit auf Papier (je 88 x 63 cm), gerahmt, 2010, „**skypiece**“, Linz / Hafen, C-Print
(100 x 100 cm), gerahmt, 2008





firehouse /Lambrecht

**künstlerische Gestaltung des Turmes im neuen Feuerwehrgebäude
Lambrecht**
**/artistic creation of the tower for the new firehouse-building in
Lambrecht (Aut)**
realisiert / realized: 2010
Architekt / architect: Johann Schmitzberger

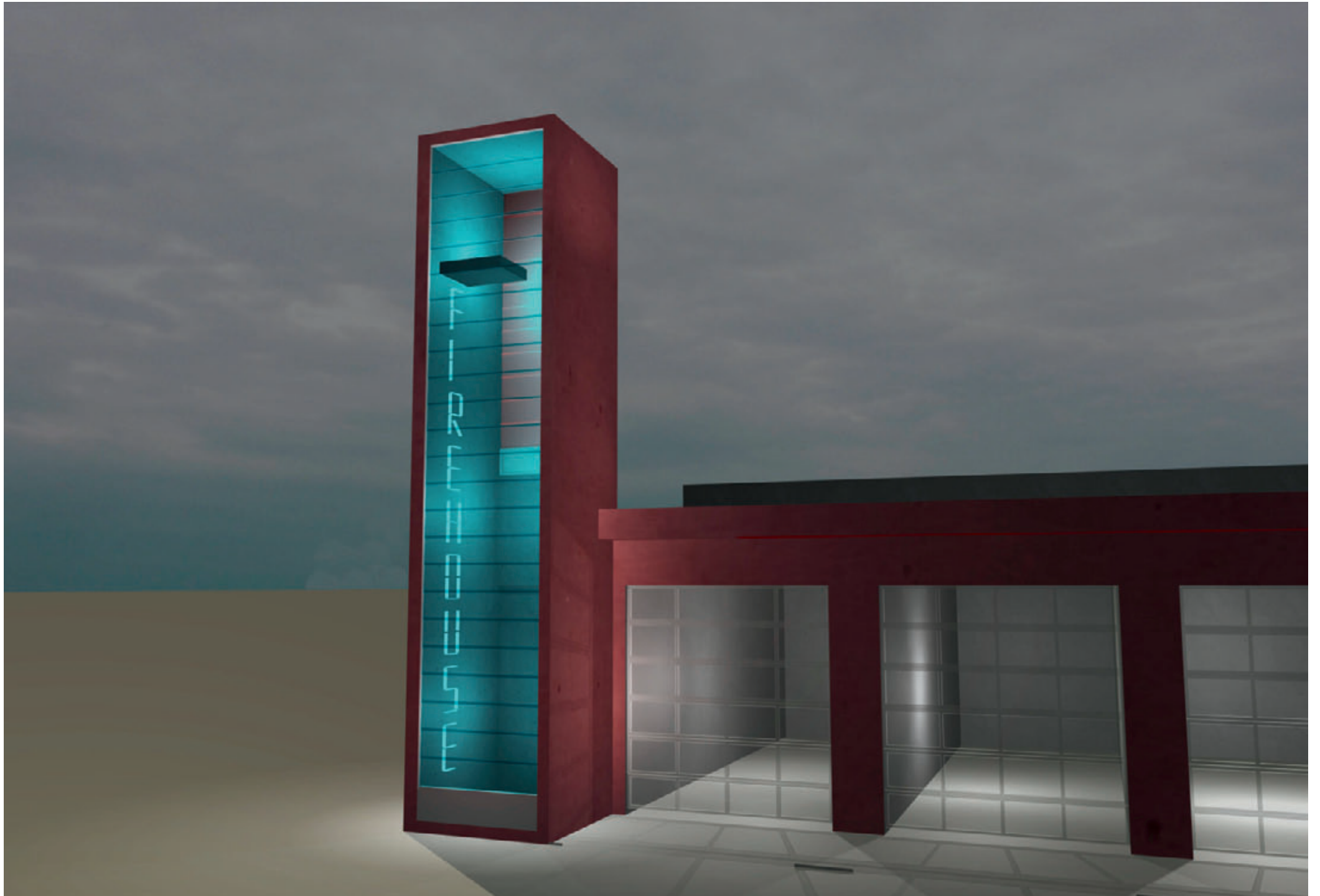
Die Vorderseite des Turmes ist mit transparenten, blaufarbenen Gläsern versehen, entsprechend der Wappenfarbe der Gemeinde Lambrecht; die Rückseite mit rotfarbenen Gläsern, entsprechend der Grundfarbe der Feuerwehr, sowie des Gebäudes selbst. In der Durchsicht vermischen sich die Gläser zu einem Lila-Farbtönen.

Dem Turm mit LED-Leuchtröhren eingeschrieben ist das Wort „FIREHOUSE“, die US-amerikanische Bezeichnung für Feuerwehrzentrale. Phonetisch klingt dieses englische Wort wie das Wort „Feierhaus“ im oberösterreichischen Dialekt ausgesprochen, also „Feierhaus“. Somit wird das Gebäude als das ausgewiesen, was es ist, und erhält gleichzeitig einen umgangssprachlichen Namen. Österreicher neigen ohnedies dazu, Gebäude mit Kosenamen zu versehen.

Abb. Vorder- und Rückseite / pictures this page and backpage:

„**firehouse**“, Kunst am Bau - Installation, blau- und rotfarbige Gläser, LED-Leuchtröhren, 2010
(Rückseite: Rendering)





Anton Kehrer Ausstellungsbeteiligung / group-show

kunstflow_linz 09 /energie ag

Energie AG-Zentrale / Linz (Aut)

17.09. – 20.11. 2009

kuratiert von / curated by: Martin Hochleitner und Martin Sturm
eine Ausstellung für / an exhibition for Linz09 Kulturhauptstadt Europas
Katalog / catalogue

beteiligte Künstler /participating artists:

Monika Pichler, Elisabeth Plank, Anton Kehrer

Abb. Vorder- und Rückseite / pictures this page and backpage:

„lightflow_shine“, digitalisierter Photoprint, 740 x 300 cm, 2008-2009



EIN PROJEKT FÜR
LINZ 2009
KULTURHAUPTSTADT
EUROPAS





Anton Kehrer Ausstellungsbeteiligung / group-show

stadt land fluss /galerie zauner

Linz - Leonding (Aut)

11.09. – 16.10.2009

kuratiert von / curated by: Christa Pernkopf-Zauner

beteiligte Künstler / participating artists:

Gabriele Berger, Anton Kehrer (Kunsthalle)

Franz A. Obojes, Margit Palme (Galerie)

Abb. Vorder- und Rückseite / pictures this page and backpage:

Granitskulpturen von Gabriele Berger, Photoarbeiten von Anton Kehrer aus dem Zyklus „Linz“
Beispiele aus den Serien „landscape, nature & sky“, „the unknown artists“, „suburbia“,
2007-2009





linz blick /kunstmuseum lentos

Stadtbilder in der Kunst 1909 - 2009

Kunstmuseum Lentos / Linz (Aut)

23.01. – 19.04.2009

kuratiert von / curated by: Andrea Bina

Katalog / catalogue

beteiligte Künstler / participating artists (selection):

Herbert Bayer, Franz Blaas, Dietmar Brehm, Klemens Brosch, Heinz Cibulka, Gunter Damisch, Walter Ebenhofer, Lorenz Estermann, Valie Export, Fritz Fröhlich, Gregor Graf, Peter Hauenschield, Haus-Rucker-Co, Egon Hofmann, Edgar Honetschläger, Robert Jelinek, Leo Kandl, Karl-Heinz Klopf, Demeter Koko, Oskar Kokoschka, Paul Kranzler, Marko Lulic, Kurt Moldovan, Arnulf Rainer, Georg Ritter, August Sander, Social Impact, Margherita Spiluttini, Adalbert Stifter, Andrea van der straten, Othmar Zechyr, Franz von Zülow

Abb. Vorderseite / pictures this page:

Photoarbeiten von Anton Kehrer aus dem Zyklus „Linz“ - Beispiele aus der Serie „**constructing the future**“, 2007-2009

Abb. Rückseite / pictures backpage:

Ausstellungsansicht mit Arbeiten von / View of the exhibition with works by: Karl-Heinz Klopf, Anton Kehrer (Serie „**the unknown artists**“), August Sander, Margherita Spiluttini, Robert Jelinek





... Was schert mich Wien? Ich bin nach Linz. Just als der Schaffner kam, entschieden. Ich legitimiere mich doch nicht, in Linz bin ich unfreiwillig ausgestiegen. (franzobel: Linz. Eine Obsessio



Anton Kehrer Ausstellungsbeteiligung / group-show

zeit raum zeit /künstlerhaus

140 Jahre Künstlerhaus Wien (Aut)

04.10. – 02.11.2008

kuratiert von / curated by: Barbara Höller, Brigitte Pamperl, Katharina Blaas, Silvie Aigner, Peter Weiermair

Katalog / catalogue

beteiligte Künstler / participating artists (selection):

Robert Adrian X, alien productions, Ona B, Hubert Blanz, Waltraut Cooper, Inge Dick, Barbara Doser, Walter Ebenhofer, Siegfried A. Fruhauf, Joachim Lothar Gartner, Heinz Gappmayr, Kurt Hofstetter, Michael Höpfner, Ivan Kafka, Anton Kehrer, Abbas Kiarostami, Michael Kienzer, Wojciech Krzywoblocki, Mischa Kuball, K.U.SCH., Olga Neuwirth, Gregor Schmöll, Maurice van Tellingen, Peter Tscherkassky, Leo Zogmayer

Abb. Vorder- und Rückseite: Ausstellungsansichten
pictures this page and backpage: views of the exhibition

3-teilige Installation „**lightflow_black & blue**“, Cannes / Croisette, Parkplatzbeschriftung, Blattkopie (je 21 x 32 cm), 2 C-Prints (je 150 x 100 cm), Aluminium, Diasec, Glas, 2006,

2-teilige Installation „**lightflow_colourfield (black & red)**“, Linz / Industriezeile, Leuchtsignet Bauhaus, Blattkopie (21 x 32 cm), C-Print Neg#6 (150 x 150 cm), Aluminium, Diasec, Glas, 2007





Anton Kehrer Einzelausstellung / solo-show

lightproof /stadtmuseum deggendorf

Stadtgalerie im Stadtmuseum Deggendorf (D)

29.02. – 25.05.2008

kuratiert von / curated by: Martin Hochleitner, Anton Kehrer

Abb. Vorderseite / pictures this page:

3-teilige Installation „**lightflow_space**“, Zürich / Kunstmesse, Details Installation Keith Sonnier, Blattkopie (31 x 26 cm), C-Print Neg# 2, 12 (je 150 x 100 cm), Aluminium, Diasec, Glas, 2003

Abb. Rückseite / pictures backpage:

Raumansicht Saal „**lightborders**“ / view into the room „**lightborders**“





Anton Kehrler Kunst am Bau / art in construction

lightflow colours (strobl)kriegner group

Werbeagentur Strobl)Kriegner Group / Budapest (H)
realisiert / realized 2008

Abb. Vorder- und Rückseite / pictures this page and backpage:

15-teilige Installation „lightflow_coloured glass / mixed & monochromes“

Blattkopie (21 x 32 cm), C-Print Neg# 1 (150 x 150 cm), Blattkopie (21 x 32 cm), 12 C-Prints

Neg# 1-12 (je 50 x 50 cm / gesamt 156 x 209 cm), Aluminium, Diasec, Glas, 2008



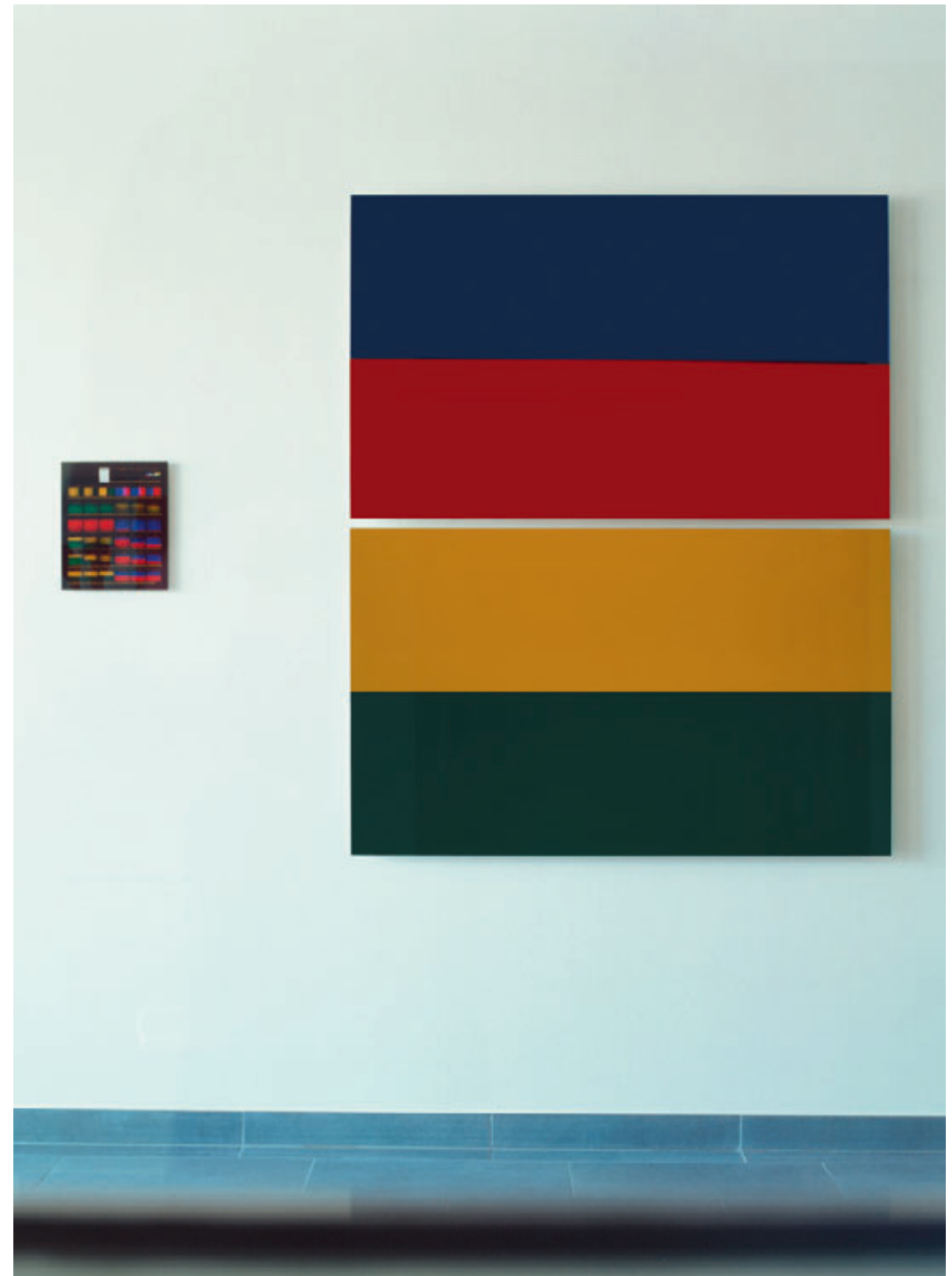


lightflow_stripes /öö gkk

Fachambulatorium Oö Gebietskrankenkassa / Linz (Aut)
realisiert / realized 2008
kuratiert von / curated by: Martin Hochleitner
produziert von / produced by: Werkstatt Kollerschlag

beteiligte Künstler / participating artists:
Benni Altmüller, Inge Dick, Alfred Haberpointner, Christian Hutzinger,
Anton Kehrer, Robert Mittringer, Andreas Reiter-Raabe

Abb. Vorder- und Rückseite / pictures this page and backpage:
„lightflow_stripes“, 3-teilige Installation, Barcelona/Foto K, Blattkopie (31 x 26 cm),
2 C-Prints (je 70 x 110 cm), Aluminium, Diasec, Glas, 2005





Anton Kehrer Ausstellungsbeteiligung / group-show

coloured sky /oö landesgärten- schau

Vöcklabruck (Aut)

30.05. – 14.10.2007

kuratiert von / curated by: Martin Hochleitner und Robert Schuster

Katalog / catalogue

beteiligte Künstler / participating artists:

Iris Andraschek, Antonia Ciampi, Raffaella Formenti, Christine und Irene Hohenbüchler, Werner Feiersinger, Anton Kehrer, Josef Ramaseder, Wilhelm Scherübl, Robert Schuster

„Coloured Sky die Farben im Garten der Schwestern“

Beitrag Anton Kehrer / Sonderausstellung „Interventionen“ zur

„OÖ Landesgartenschau Vöcklabruck“

Ankauf Stadtgemeinde Vöcklabruck / purchase city of Vöcklabruck

Ausgangspunkt dieser Arbeit, ist eine Photodokumentation des Klostersgartens der Franziskanerinnen. Die im Garten vorkommenden Farben wurden auf die Glasflächen umgelegt. Diese Arbeit bezieht sich einerseits auf die farbigen Glasfenster in der Kapelle des Mutterhauses, das man von der Rückseite durch die Skulptur betrachten kann, andererseits öffnet es sich wie ein großes Fenster in die Landschaft bzw. den Himmel. Die Licht- und Farb Stimmung der Gläser ändert sich ständig im Laufe des Tagesverlaufes und wirft farbige, wandernde Schatten in die Wiese.

Abb. Vorder- und Rückseite / pictures this page and backpage:

„coloured sky die farben im garten der schwestern“, farbige Gläser im Stahlrahmen, 420 x 420 cm, 2006-2007





Anton Kehrer Messebeteiligung / artfair-participation

artefiera bologna /galleria studiö g7

Galleria Studio G7 di Ginevra Grigolo, Pad. 22 Stand A14
Bologna (Ita)
26. – 29.01.2007
Katalog / catalogue

beteiligte Künstler / participating artists:

Fabrizio Cornelli, Eduard Habicher, Paolo Iacchetti, Anton Kehrer, Sol Lewitt,
Polona Maher, Hidetoshi Nagasawa, Anne e Patrick Poirier, David Tremlett

Abb. Vorder- und Rückseite / pictures this page and backpage:

2-teilige Installation „**lightflow_artificial horizon**“, Zürich, Details Installation Keith Sonnier,
Blattkopie (31 x 26 cm), C-Print (100 x 150 cm), Aluminium, Diasec, Glas, 2003, 2-teilige
Installation „**lightflow_artificial horizon**“, Wien / Bawag Foundation, Details Installation P. Kogler,
M. Geiger, Blattkopie (31 x 26 cm), C-Print (100 x 150 cm), Aluminium, Diasec, Glas, 2004





Anton Kehrer Einzelausstellung / solo-show

lightflow /frame-projects

Wien (Aut)

09.11.2006– 31.01.2007

kuratiert von / curated by: Alexander Pühringer

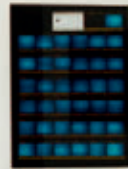
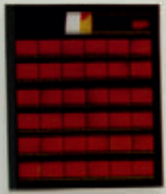
Vorderseite / this page:

„**lightflow_stripes**“, 2-teilige Installation, Wien / MuMoK, Details Installation Dan Flavin (Sammlung Ploil), Blattkopie (31 x 26 cm), C-Print Neg (110 x 170 cm), Aluminium, Diasec, Glas, 2005

Rückseite / backpage:

„**lightflow_monochromes (orange & blue)**“, 4-teilige Installation, 2 Blattkopien (je 31 x 26 cm), 2 C-Prints (je 100 x 150 cm), Aluminium, Diasec, Acrylglas, 2003





Anton Kehrer Ausstellungsbeteiligung / group-show

rubik³ /galleria studio g7

Galleria Studio G7 di Ginevra Grigolo / Bologna (Ita)

20.05. – 30.06. 2006

kuratiert von / curated by: Alberto Zanchetta

beteiligte Künstler / participating artists:

Riccardo Amabili, Daniele Bacci, Marco Bertozzi, Igor Eskinja, Anton Kehrer, Federico Maddalozzo, Marotta & Russo, Polona Maher, Dario Maroldo, Stefano Paron, Diego Solda

Vorderseite / this page:

4 Blattkopien aus der Serie „**lightflow_monochromes**“, 2001

Rückseite / backpage:

links Wandarbeit von Igor Eskinja, rechts „**lightflow_artificial horizon**“, 2-teilige Installation, Barcelona / Mies van der Rohe-Pavillon, Blattkopie (31 x 26 cm), C-Print Neg# 31 (100 x 150 cm), Aluminium, Diasec, Glas, 2005





Anton Kehrer Ausstellungsbeteiligung / group-show

light_story space_body /galerija galzenica

Velika Gorica, Zagreb (Cro)

26.04. – 21.05.2006

kuratiert von / curated by: Klaudio Stefancic

Katalog / catalogue

beteiligte Künstler / participating artists:

Beate Rathmayr, Oliver Dorfer, Herbert Egger, Anton Kehrer

Abb. Vorder- und Rückseite: Ausstellungsansichten

pictures this page and backpage: views of the exhibition



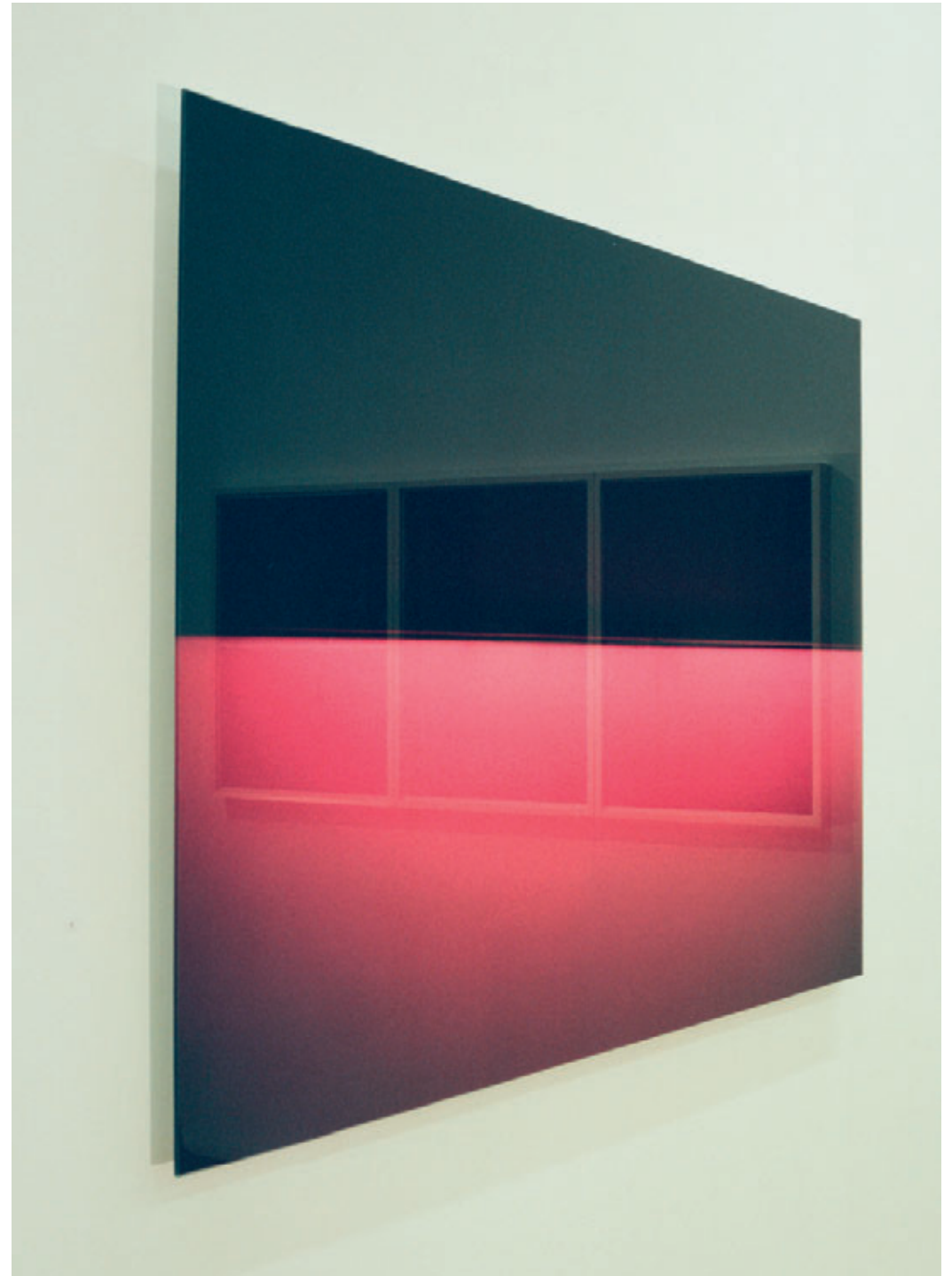


Anton Kehrer Einzelausstellung / solo-show

light_border /galerie maerz

Künstlervereinigung Galerie MAERZ / Linz (Aut)
15.02. – 10.03.2006
Eröffnung / opening: Werner Würtinger

Abb. Vorder- und Rückseite: Ausstellungsansichten
pictures this page and backpage: views of the exhibition



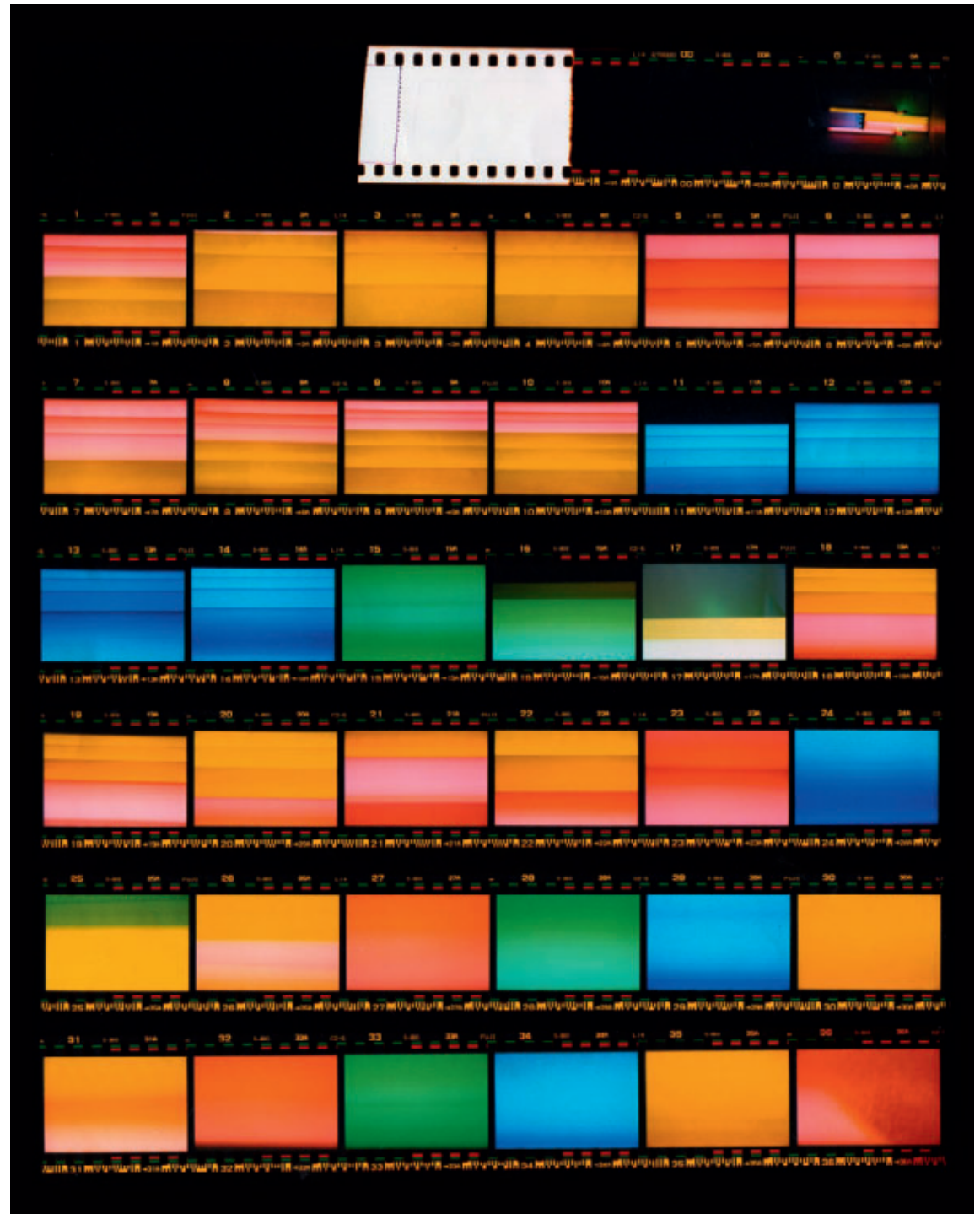


lightflow /vkb-bank

Zentrale Vkb-Bank / Linz (Aut)
realisiert / realized 2006
kuratiert von / curated by: Stefan Brandtmayer

beteiligte Künstler / participating artists:
Christian Bartel, Walter Ebenhofer, Gregor Graf/Katharina Lackner,
Anton Kehrer

Abb. Vorder- und Rückseite / pictures this page and backpage:
„lightflow_artificial horizons“, 13-teilige Installation, Salzburg, Details Dan Flavin,
Blattkopicie (31 x 26 cm), 12 C-Prints (je 50 x 70 cm), Aluminium, Diasec, Glas, 2003
Diese Installation besteht aus den letzten 2 durchgängigen Reihen (12 Bildern) der
Blattkopicie / this installation consists of the last 2 rows (12 pictures) as seen in the
contact-sheet.





Anton Kehrer Ausstellungsbeitrag / group-show

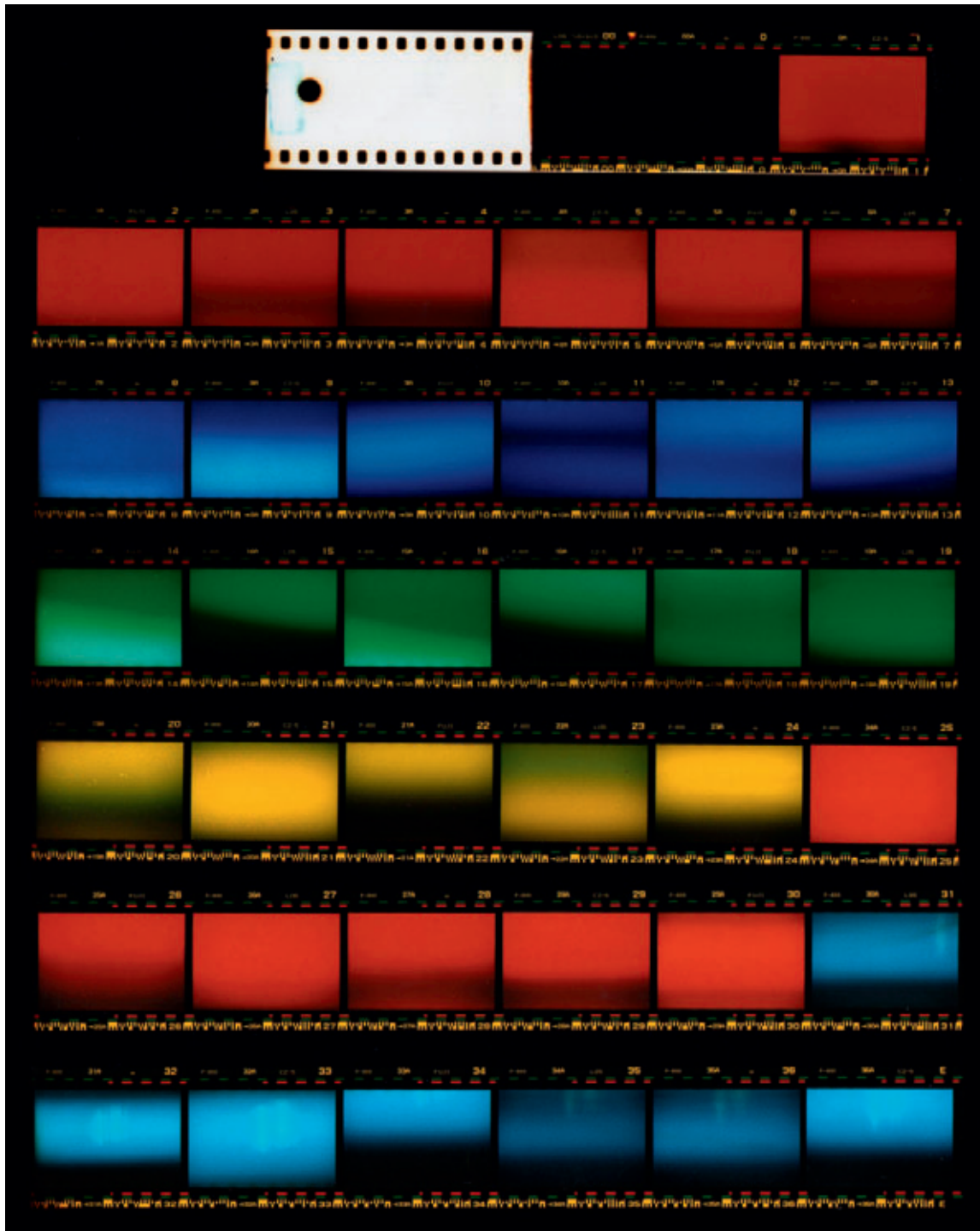
oltre il monocromo /fondazione zappettini

Fondazione Zappettini Chiavari / Milano (Ita)
10.12.2004. – 09.01. 2005
kuratiert von / curated by: Giorgio Bonomi
Katalog / catalogue

beteiligte Künstler / participating artists:
Maurizio Arcangeli, Luigi Carboni, Paolo Cotani, Domenico D'ooora, Emanuela Fiorelli, Anton Kehrer, Salvatore Licitra, Antonio Lamera, Vincenzo Marsiglia, Enrico Minato, Maria Morganti, Graziano Negri, Claudio Olivieri, Mara Pepe, Paola Pezzi, Pino Pinelli, Paolo Radi, Luisa Raffaelli, Manuela Sonzogno, Ketty Tagliatti, Claudio Verna, Gianfranco Zappettini

Abb. Vorder- und Rückseite / pictures this page and backpage:
Fondazione Zappettini / Chiavari, 3-teilige Installation „lightflow_space“, Köln, Details
Installation Keith Sonnier, Blattkopie (31 x 26 cm), 2 C-Prints Neg # 13, 14 (100 x 150 cm),
Aluminium, Diasec, Glas, 2001





Anton Kehrer Ausstellungsbeteiligung / group-show

zilch /galleria arte ricambi galleria ninapi

Galleria Arte Ricambi Verona (Ita)

24.04. – 23.05. 2004

Galleria Ninapi Ravenna (Ita)

27.11. – 24.12. 2004

kuratiert von / curated by: Alberto Zanchetta

Katalog / catalogue

beteiligte Künstler / participating artists:

Martin Börner, Flavio de Marco, Marco di Giovanni, Fabrizio Dori, Fantasma-
gramma, Anton Kehrer, Simone Lucietti, Federico Maddalozzo, Stefano Man-
dracchia, Polona Maher, Roberto Mascella, Dario Maroldo, Andrea Nacciarriti,
Stefano Paron, Arcangelo Sassolino, Simone Tosca

Vorderseite / this page:

Galleria Ninapi / Ravenna, Anton Kehrer, Simone Lucietti

Rückseite / backpage:

Galleria Arte Ricambi / Verona, Simone Lucietti, Anton Kehrer

„**lightflow_artificial horizon**“, 2-teilige Installation, Venezia / Piazzale Roma, Agip-Tankstelle,
Blattkopie (31 x 26 cm), C-Print Neg (100 x 150 cm), Aluminium, Diasec, Acrylglas, 2002





Anton Kehrer Ausstellungsbeitrag / group-show

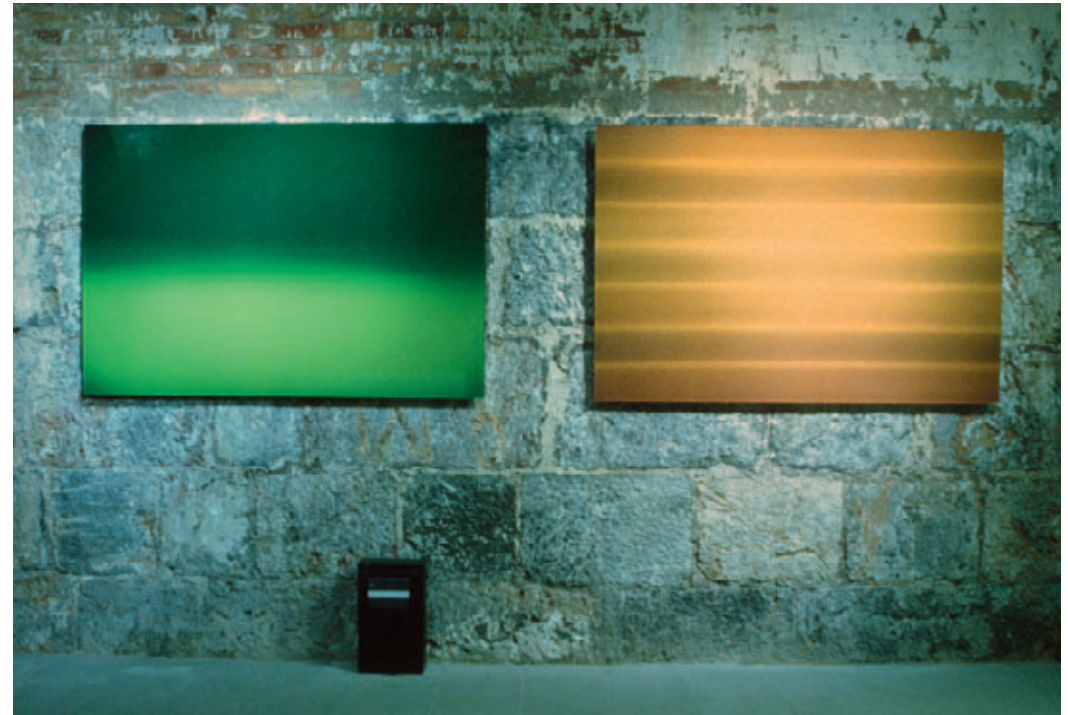
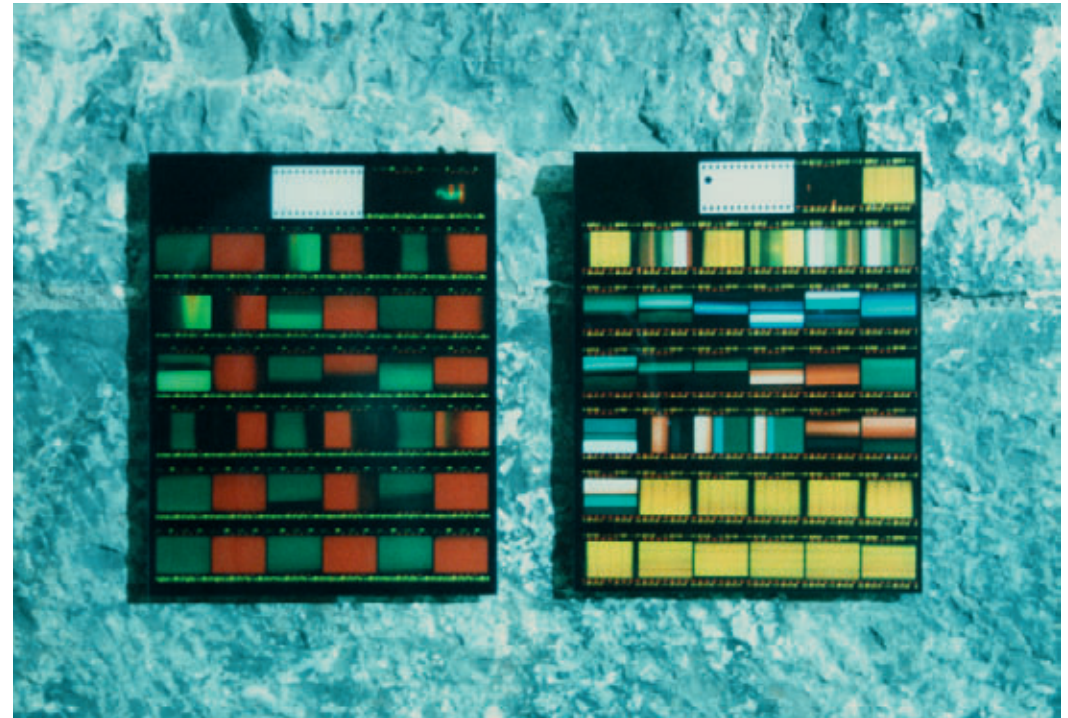
lucidamente /fondazione mare nostrum

Fortezza del Mare / Isola Palmaria, Portovenere (Ita)
19.06. – 20.07. 2004
kuratiert von / curated by: Giorgio Bonomi
Katalog / catalogue

beteiligte Künstler / participating artists:

Rodolfo Arico, Luigi Carboni, Enrico Castellani, Vincenzo Cecchini, Sonia Costantini, Paolo Cotani, Ruth Ann Fredenthal, Riccardo Guarneri, Herbert Hamak, Anton Kehrer, Salvatore Licitra, Antonio Lamera, Jorunn Monrad, Carmen Gloria Morales, Graziano Negri, Claudio Olivieri, Mara Pepe, Pino Pinelli, David Simpson, Robert Schwantner, Claudio Verna, Gianfranco Zappettini

Abb. Vorder- und Rückseite / pictures this page and backpage:
Ausstellungsansichten / views of the exhibition





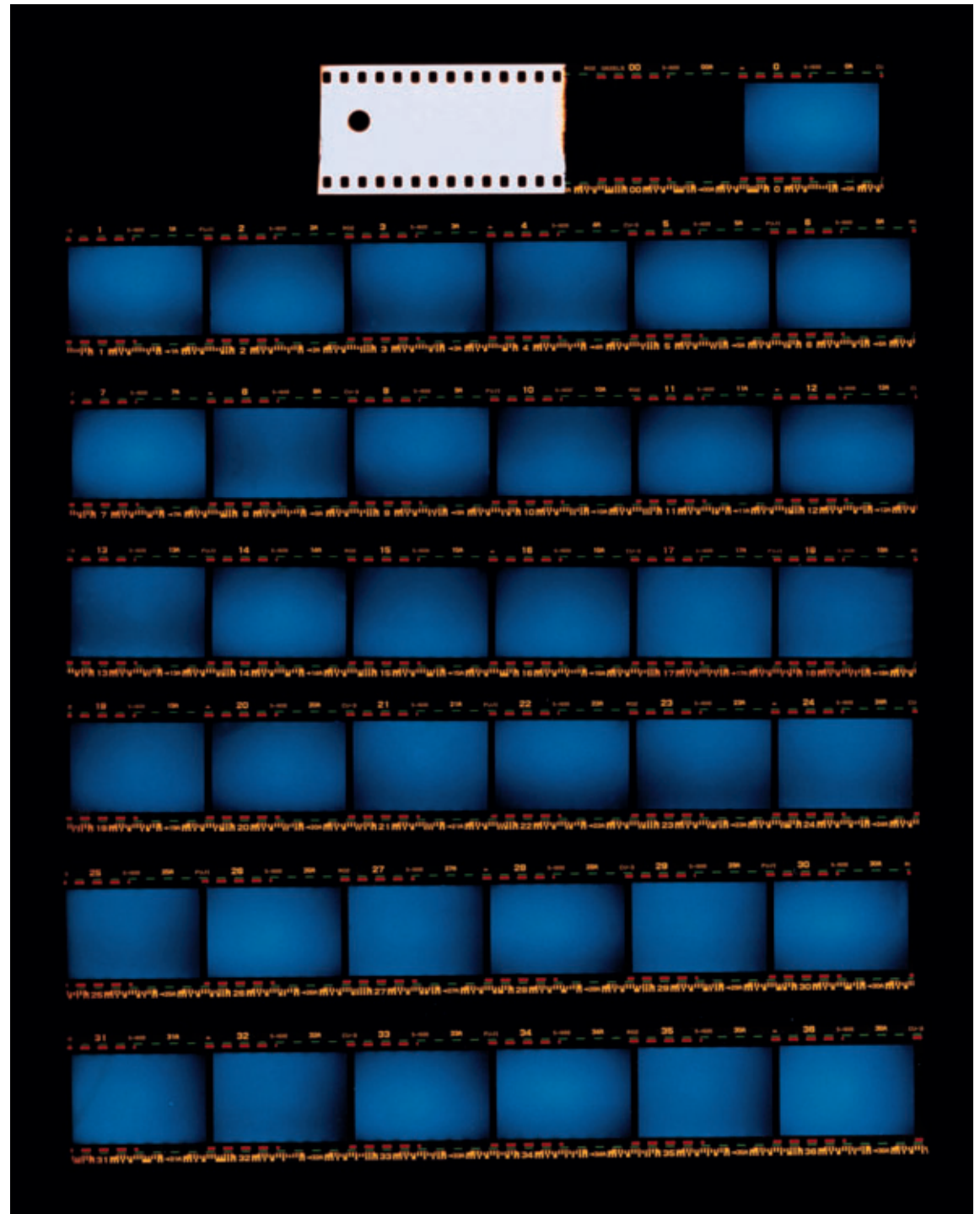
Anton Kehrer Ausstellungsbeitrag / group-show

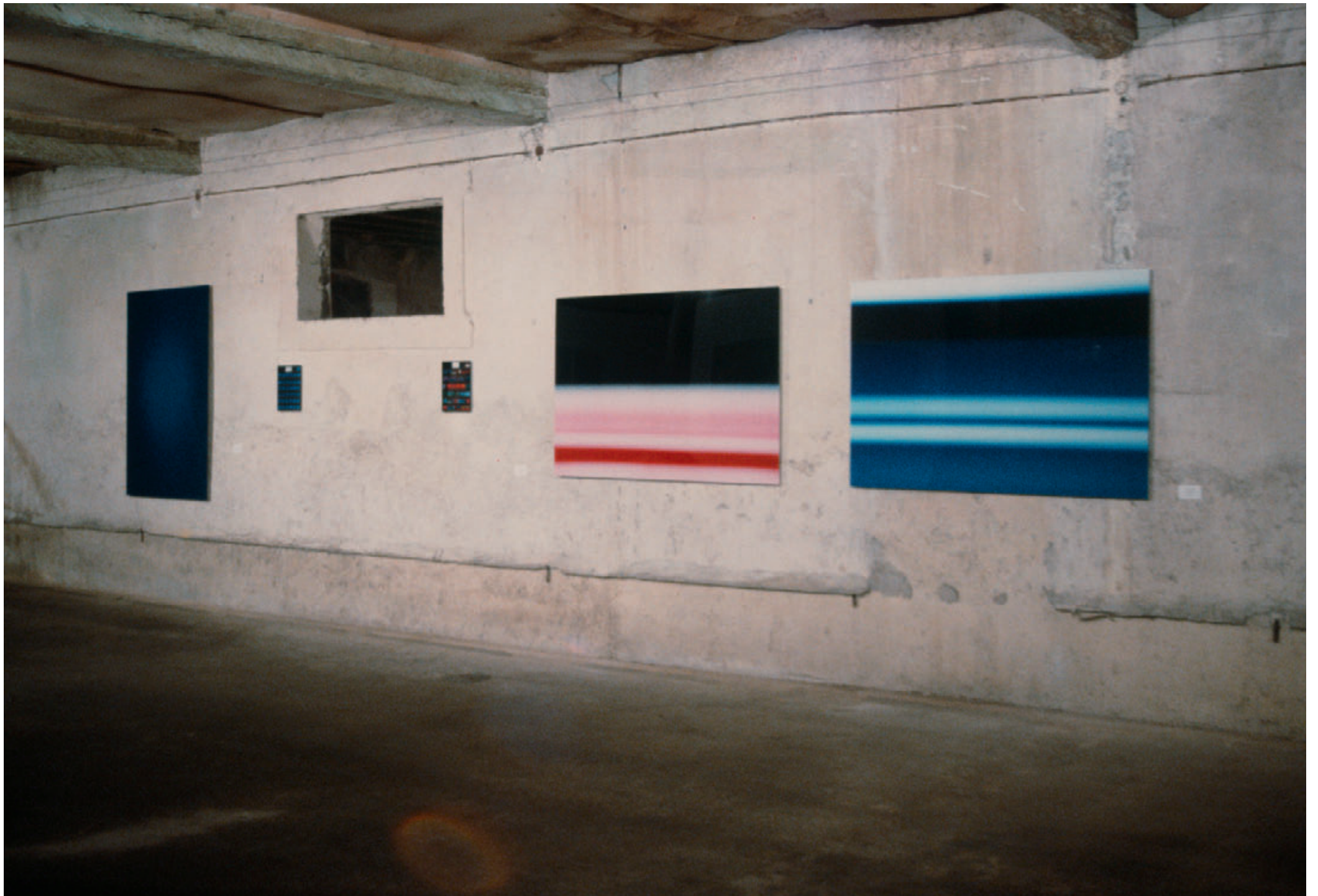
vittorio arte 5 /ex ghetto ebraico

ex Ghetto Ebraico, Vittorio Veneto (Ita)
15.05. – 13.07. 2004
kuratiert von / curated by: Mario da Re
Katalog / catalogue

beteiligte Künstler / participating artists:
Romano Abate, Kristina Bastian, Brigitte Brand, Mirella Brugnerotto,
Marco Carelli, Alessandro Cadamuro, Alessandro Casagrande, Aldo
Colo, Flavio da Rold, Guerrino Dirindin, Franc Fiabane, Anton Kehrer,
Renato Pengo, Sara Seidman, Silvia Vendramel, Carlo Vidoni

Abb. Diese Seite / picture this pager:
Blattkopie / contactsheet: „**lightflow_monochrome (blue)**“, Linz, Bankomat, 2001
Abb. Rückseite / picture backpage:
Ausstellungsansicht / view of the exhibition





start /centro arte contemporanea

StArt / un Artista per Nazione Lungo
Centro Arte Contemporanea / Cavalese (Ita)
20.02.2003. – 27.04. 2003
kuratiert von / curated by: Orietta Berlanda, Nicola Angerame
Katalog / catalogue

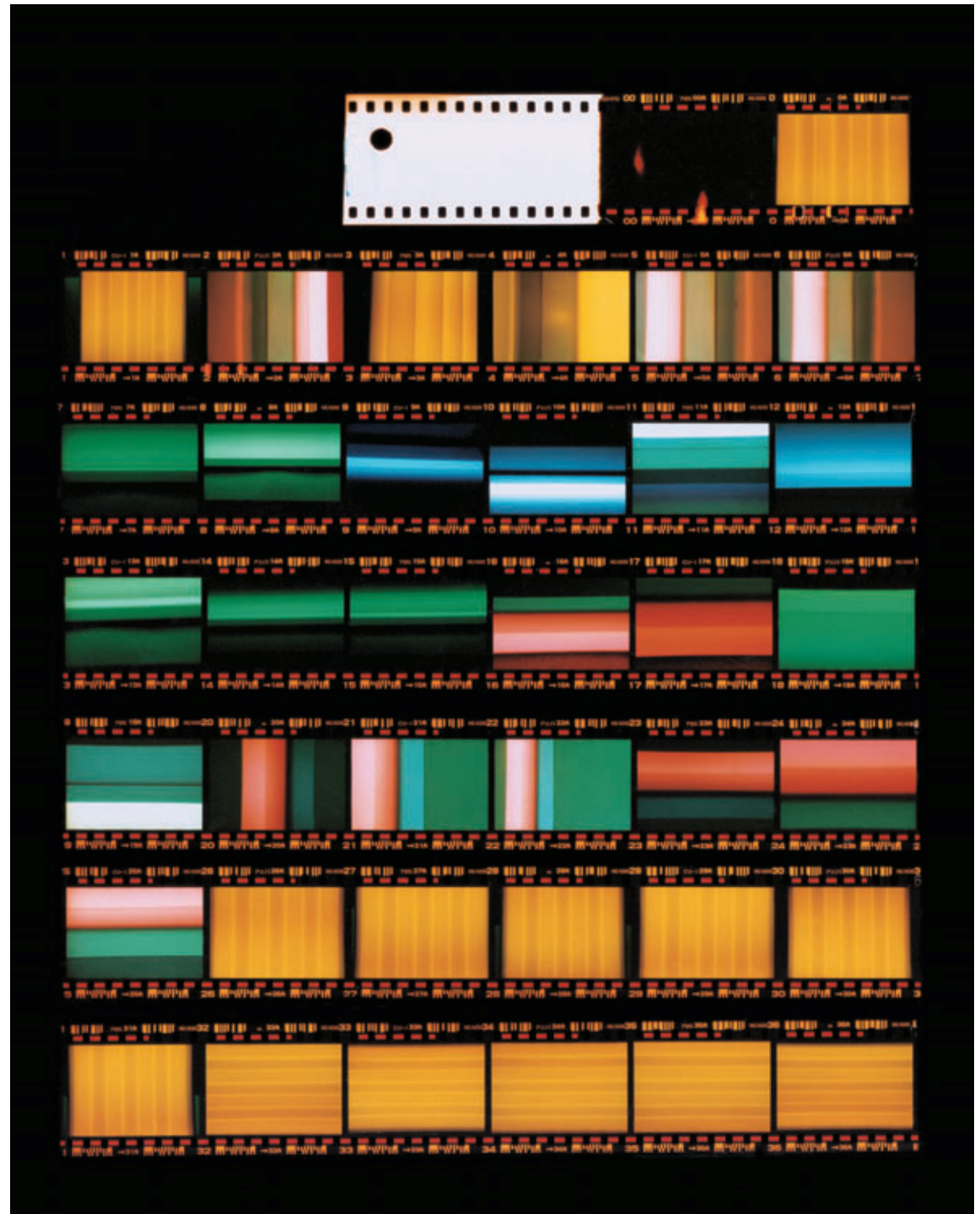
Zur Eröffnung des neuen Museums für zeitgenössische Kunst in Cavalese wurde aus 28 Ländern pro Land ein Künstler eingeladen.
/for the opening of the new museum for contemporary art in cavalese artists from 28 countries_one per country_have been invited.

beteiligte Künstler / participating artists:

Antoni Abad (Spain), Sirkku Ala-Harja (Finland), Karin Andersen (Germany), Enrica Borghi (Italy), Willy Darko (Croatia), Richard Fauguet (France), Robert Gligorov (Macedonia), Marianne Heier (Norway), Ilya Kabakov (Ukraine), Anton Kehrer (Austria), Thorsten Kirchhoff (Denmark), Jiri Kolar ((czech republik), Cees Krijnen (Netherlands), Silvia Levenson (Agentina), Gulia Lusikova (Russia), Urs Lüthi (Switzerland), Hiroyuki Masuyama (Japan), Narkevicius (Lithuania), Nkumanda (South Africa), Roman Opalka (Poland), Sonya Orfalian (Armenia), Tony Oursler (USA), Nam June Paik (Korea), Rivka Rinn (Israel), Ene-Liis Semper (Estonia), Katrin Sigurdardottir (Iceland), Jenny Watson (Australia), Dana Wyse (Canada)

Abb. Vorder- und Rückseite / pictures this page and backpage:
2-teilige Installation „lightflow tubes“, Wien / 20er Haus, Details Installation Dan Flavin, Blattkopie (31 x 26 cm), C-Print Neg (150 x 100 cm), Aluminium, Diasec, Acrylglas, 1998

links Arbeiten von / on the left works by Jenny Watson, Richard Fauguet



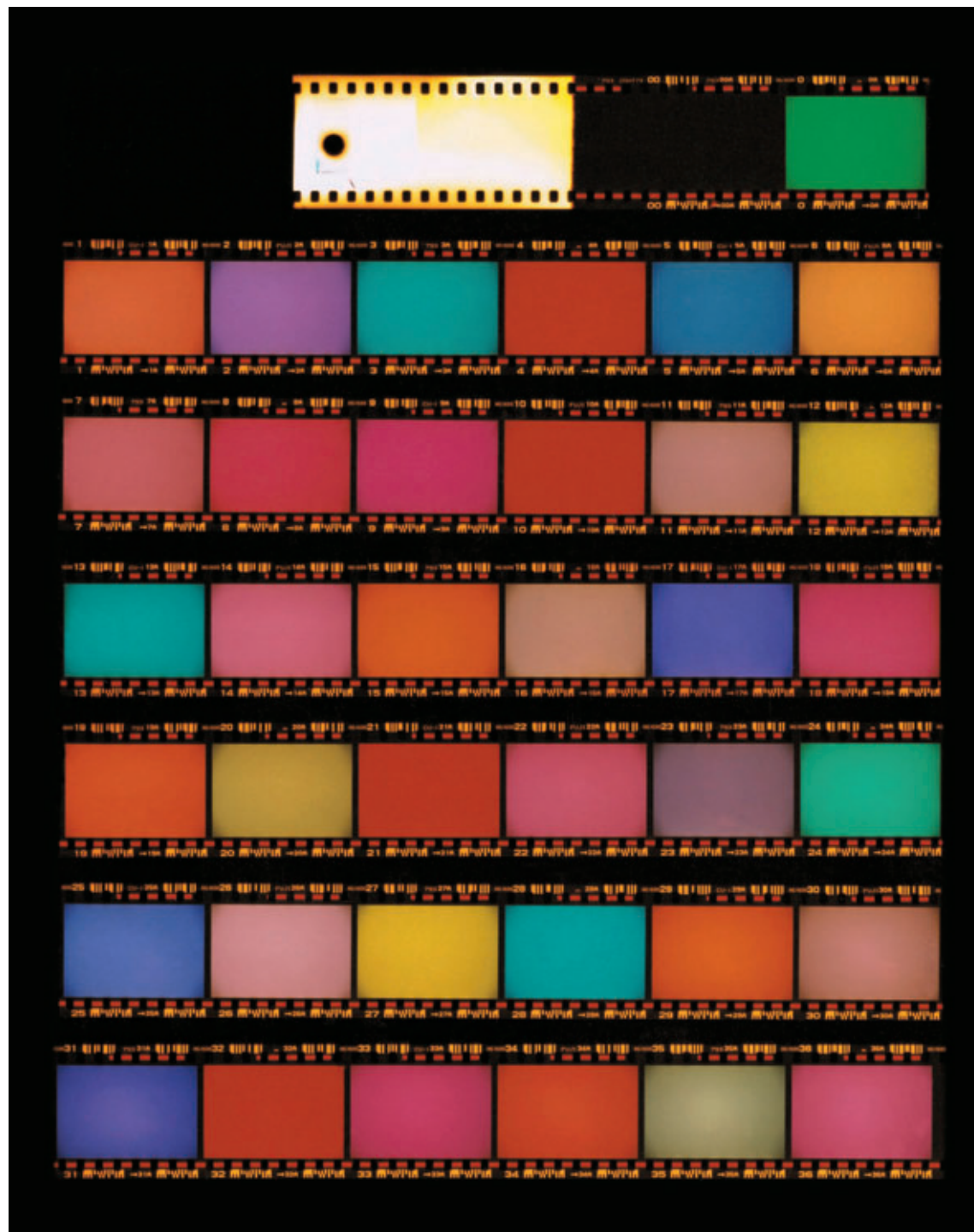


lightflow monochromes /wagner-jauregg

Oö Landesnervenklinik Wagner-Jauregg / Linz (Aut)
realisiert / realized 2003
Architekt / architect: Wilhelm Holzbauer

beteiligte Künstler / participating artists (selection):
Irene Andessner, Dietmar Brehm, Anton Kehrer, Günter Selichar ...

Abb. Vorder- und Rückseite / pictures this page and backpage:
„lightflow_monochromes“, 13-teilige Installation, Linz / PassageCity Center, Details
Installation Angela Bulloch, Blattkopicie (31 x 26 cm), 12 C-Prints (je 50 x 70 cm),
Aluminium, Diasec, Acrylglas, 2001





Anton Kehrer Messebeteiligung / artfair-participation

artefiera bologna /andrea pronto

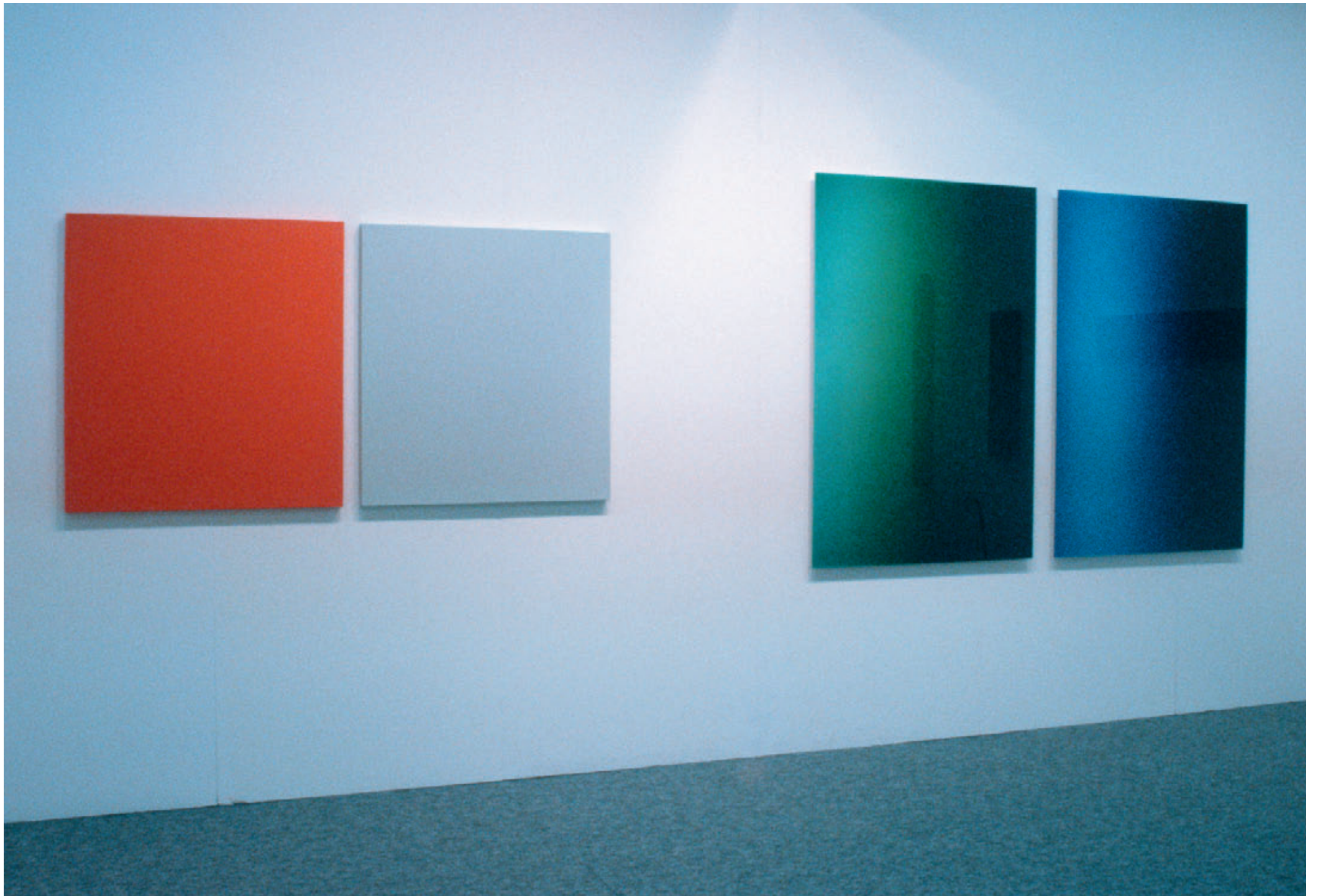
Andrea Pronto Arte Contemporanea / Crespano del Grappa (Ita)
Artefiera Bologna, 23.01 – 27.01. 2003 (diese Seite / this page)
Artefiera Bologna, 22.01 – 26.01. 2004 (Rückseite / backpage)
Katalog / catalogue

beteiligte Künstler / participating artists:

Luca Coser, Sonia Costantini, Giuliano dal Molin, Ulrich Egger, Anton Kehrer,
Antonio Lamera, Enrico Minato, Graziano Negri, Mara Pepe

Abb. Vorder- und Rückseite / pictures this page and backpage:
Ansichten des Standes / views of the stand





Anton Kehrer Ausstellungsbeteiligung / group-show

transit /fondazione cassa di risparmio

Fondazione Cassa di Risparmio di Modena (Ita)
04. – 20.10. 2002
kuratiert von / curated by: Agneta Kreischer
Katalog / catalogue

beteiligte Künstler / participating artists:
Gerhard Brandl, Alfred Grubbauer, Irma Kapeller, Anton Kehrer, Thomas
Steiner, Peter Sommerauer

Abb. Vorderseite / pictures this page:
Eröffnungsbuffet / inaugurational buffet, 2-teilige Installation „**lightflow_artificial horizon**“,
Los Angeles, Mann's Chines Theater, Blattkopie (31 x 26 cm), C-Print (150 x 100 cm),
Aluminium, Diasec, Glas, 2001
Abb. Rückseite / picture backpage:
4-teilige Installation „**drawings_artificial horizons**“, Graphit auf Papier, gerahmt, 2001





Anton Kehrler Einzelausstellung / solo-show

nella luce /andrea pronto

Andrea Pronto Arte Contemporanea

Crespano del Grappa (Ita)

14.09 – 27.10.2002

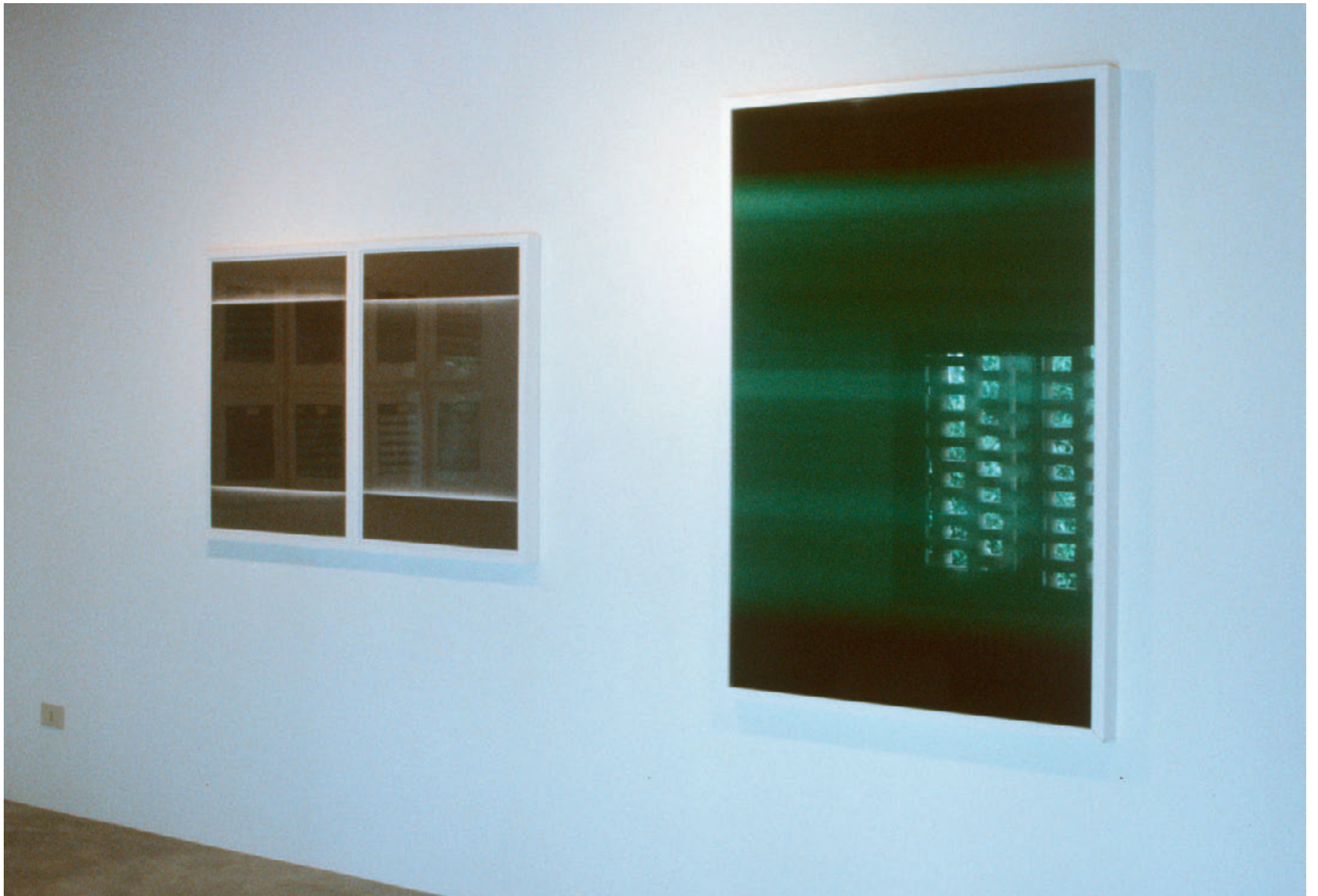
gemeinsam mit / together with: Sonia Costantini, Andrea Cera

kuratiert von / curated by: Andrea Pronto

Abb. Vorder- und Rückseite: Ausstellungsansichten

pictures this page and backpage: views of the exhibition





Anton Kehrer Messebeteiligung / artfair-participation

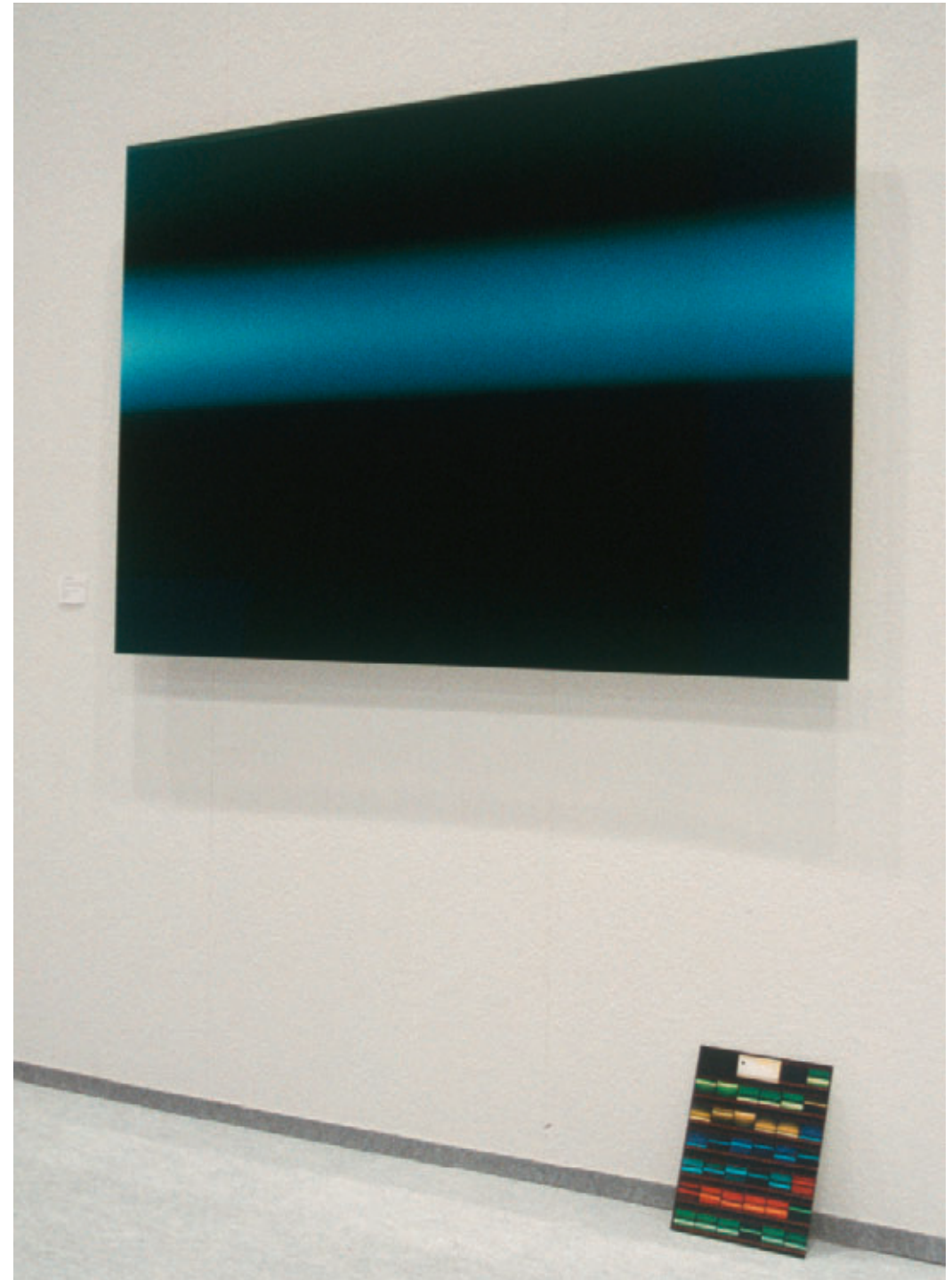
art cologne /häusler, rolf ricke

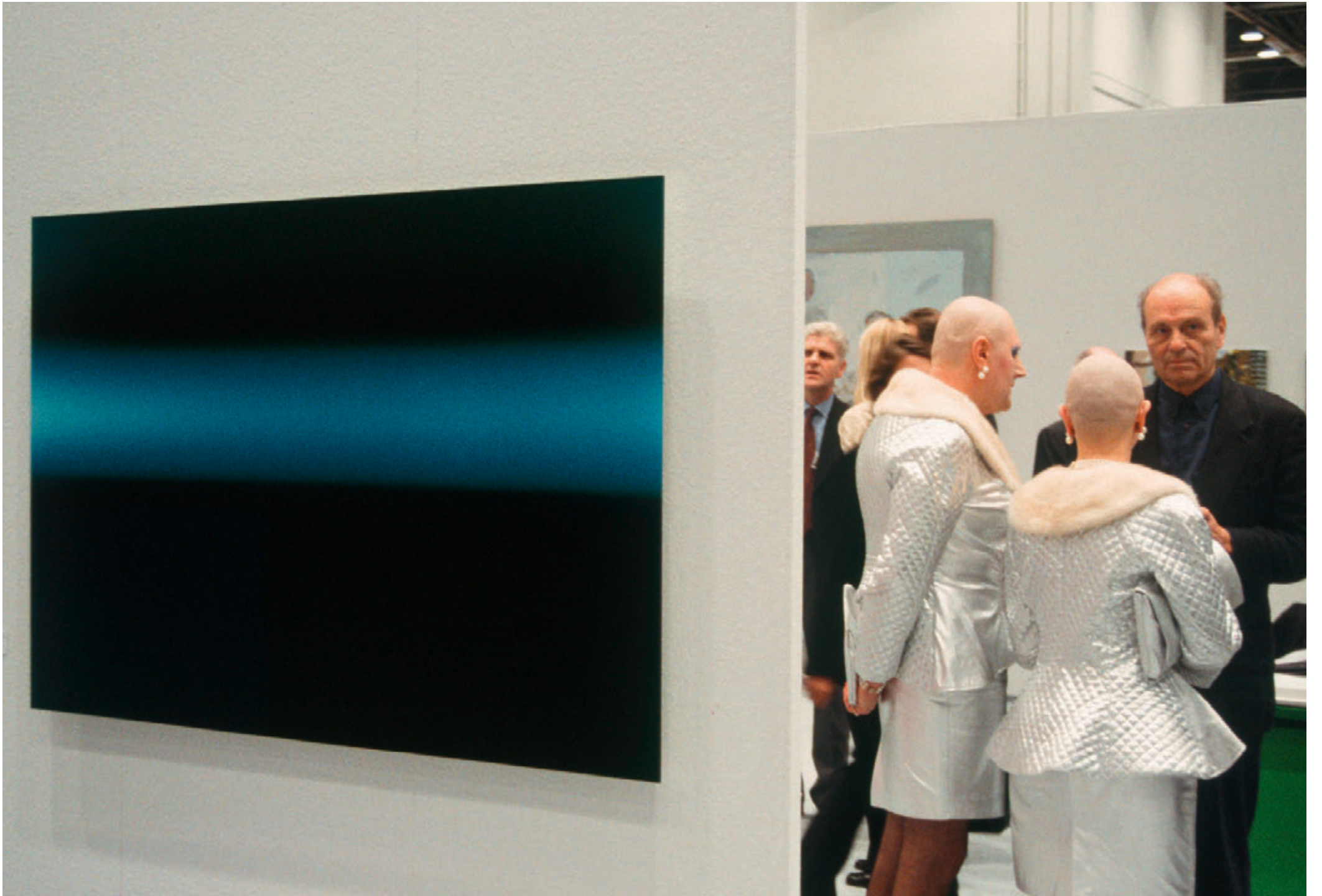
Art Cologne 2001 / Köln (D)
Gemeinschaftsstand Häusler Contemporary (München),
Galerie Rolf Ricke (Köln)
31.10. – 04.11.2001
Katalog / catalogue

beteiligte Künstler / participating artists (selection):
Hamish Fulton, Anton Kehrer, Fabian Marcaccio, Jürgen Partenheimer,
David Reed, Keith Sonnier ...

Abb. Vorderseite / picture this page:
2-teilige Installation „**lightflow_artificial horizon**“, Linz, OK-Center (Neonröhren),
Blattkopie (31 x 26 cm), C-Print (150 x 100 cm), Aluminium, Diasec, Acrylglas, 2001

Abb. Rückseite / picture backpage:
Ansichten des Standes / views of the stand,
Rolf Ricke im Gespräch mit Eva und Adele / Rolf Ricke talks with Eva and Adele





Anton Kehrer Einzelausstellung / solo-show

beyond /oö landes- museum

Landesgalerie am Oö Landesmuseum / Linz (Aut)

03. – 28.10.2001

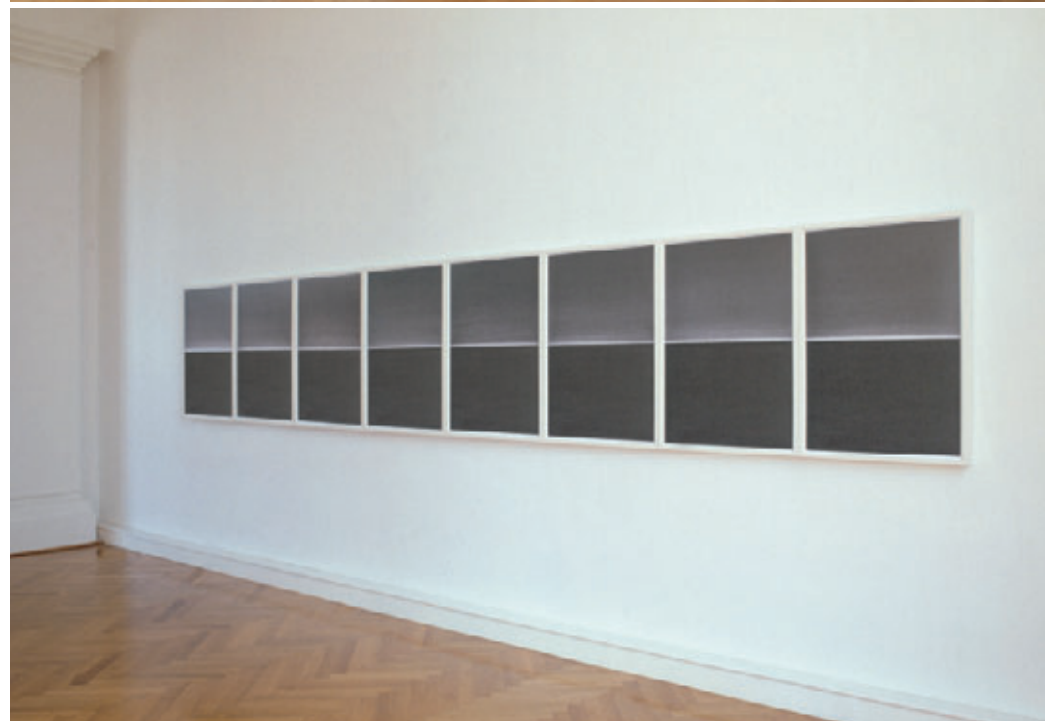
kuratiert von / curated by: Martin Hochleitner, Peter Assmann

Katalog / catalogue

Abb. Vorder- und Rückseite: Ausstellungsansichten

pictures this page and backpage: views of the exhibition

Blick in den Saal / view into the room „artificial horizons“





FRANZESCA SCHUBERT

← Anton S. Kahner

Anton Kehrer Ausstellungsbeteiligung / group-show

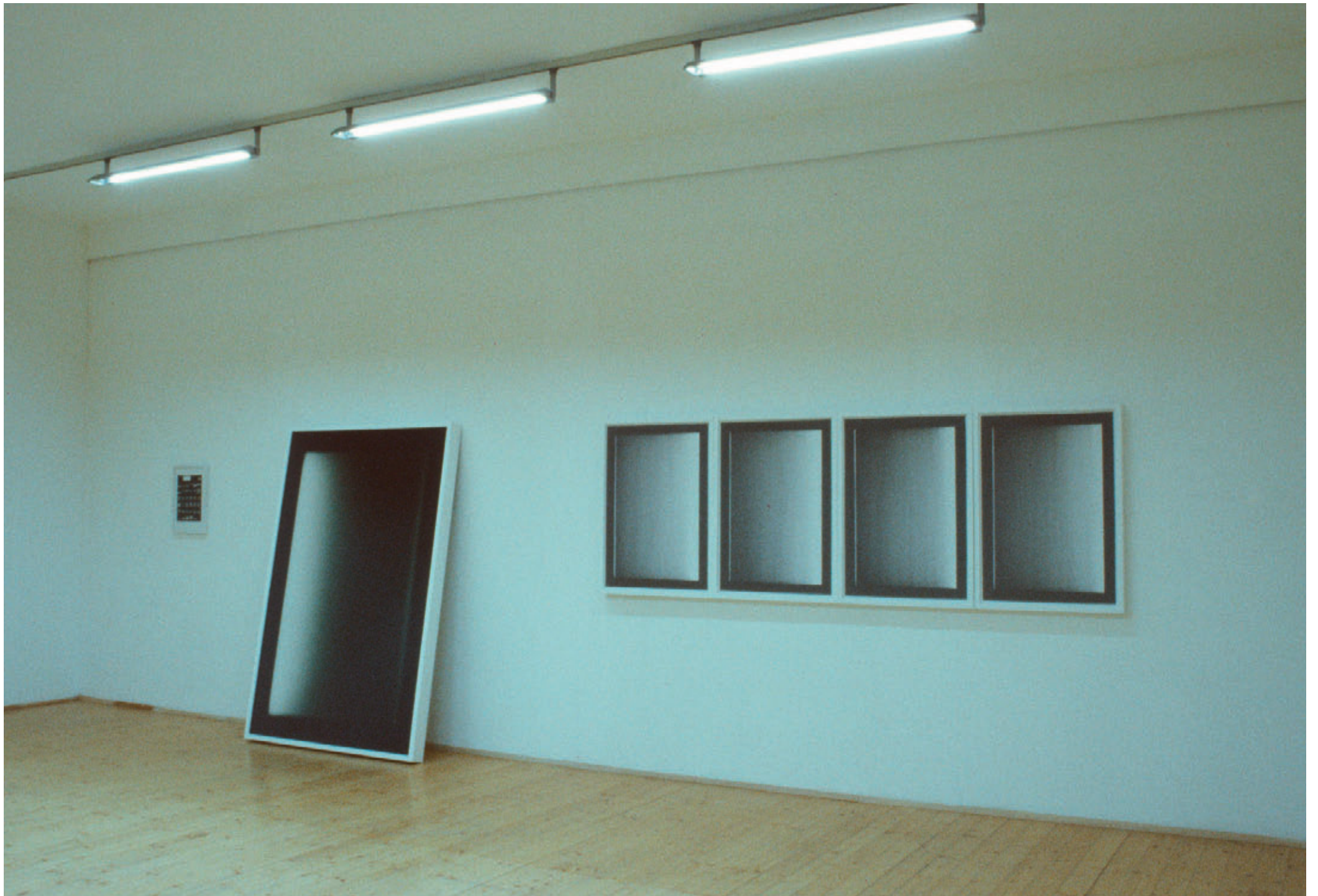
beispiele 99 /ok-centrum für gegenwartskunst

Kulturpreise des Landes Oö
OK-Centrum für Gegenwartskunst / Linz (Aut)
20.10. – 02.11.1999
Katalog / catalogue

beteiligte Künstler / participating artists (selection):
Pamela Ecker, Christoph Fürst, Martin Kaar, Anton Kehrer, Siegfried Meinhart,
Bettina Paterno, Claudia Pils, Erwin Reiter

Abb. Vorder- und Rückseite: Ausstellungsansichten
pictures this page and backpage: views of the exhibition
5-teilige Installation „**lightflow_shine**“, Photoarbeit (stehend) und 4 Graphitarbeiten, 1998





Anton Kehrer Einzelausstellung / solo-show

basistage linz /galerie paradigma

**Einzelausstellung im Rahmen der Basistage Linz
Galerie Fa. Paradigma/ Linz (Aut)**

04.03. – 07.04.1999

kuratiert von / curated by: Ulrich Mellitzer, Lioba Reddeker

Ausstellungsansichten / views of the exhibition

rechts oben / right on top: 5-teilige Installation „rise“

Ankauf Sammlung Schöller-Bank, Palais Rothschild / Wien

/purchase collection schöller-bank, palais rothschild / vienna

Rückseite / backpage:

Blick von aussen in die Ausstellung / view from outside into the exhibition

(am Fenster eine Arbeit von / at the window a work by Karl-Heinz Klopff)



